

多聞台に一軒.サイコーのコーヒーとお茶のある場所.

たもん・センター・カフェ!



OPEN

木 金 土

10:00~18:00



たもん・センター・カフェ!

神戸市垂水区多聞台4-14-2 (多聞台郵便局横)
TEL:078-785-7030 (多聞台地域福祉センター)
E-mail:tamoncentercafe@gmail.com
<https://www.facebook.com/tamoncentercafe>

祝★オープンから4ヶ月!!

「たもん・センター・カフェ!」11月5日のグランドオープンから4ヶ月。木・金・土の週3営業ながら、連日多くのお客さまにご来店いただきありがとうございます!

この間の一日のご来店数は平均35人を超え、中には60人を超える日も多くございました。なにぶん小さなお店で人手も至らず、混みあう際にはお待たせして申し訳ありませんが、スタッフ一同、一杯一杯、心をこめて丁寧にドリップしたコーヒーをお出しします。今後とも、「たもん・センター・カフェ!」をよろしくお願ひいたします!

買い物帰りに
ちょっと
一休みできて
助かる!

サークルの後
お友達と
お茶する場所が
ほしかったの!

毎日、
営業してくれると
うれしいな!

この場所が
こんなにオシャレ
になるなんて
びっくり!



香り高い挽きたて焙煎コーヒーにスパイシーなヘルシーカレー。
今後も多聞台にステキな「味」と「香り」と「時間」をおつくりします。

NEW!!

センタースペシャルカレー

デザートプレート
～季節のフルーツソース添え～



月替り
ビーフ
or
チキン



MENU

センタースペシャルカレー	¥800
デザートプレート～季節のフルーツソース添え～(ドリンクセット)	¥800
本多聞の「Butterflyeffect」のクロワッサン	¥250～
コーヒー(クッキー付)	¥350
紅茶(ポットサービス・クッキー付)	¥450

...etc 今後も新メニューが続々登場予定!



毎月、お茶を飲みながらお友達や親子で楽しめるイベントを開催

どなたでも参加可能。詳しくは、チラシやFacebookで!

地域の読み手さんに絵本や紙芝居を読んでもらう
「おはなしひろば」

カフェスタッフでもあるフラワーアレンジメントの先生の
「クリスマスリースづくり」

萩原珈琲さんに教えてもらう
「コーヒーセミナー」



クリスマス会

竹や松など、多聞台の地域資源を活用した「門松づくり」

世界に一つだけ、私だけのフォトフレームを作る「アルバムカフェ」

多聞台団地 再生・活性 まち便り#

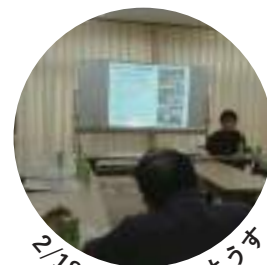
多聞台団地のいま・これからを考える「団地再生」

1月27日 第11回多聞台団地再生 地域の力による活動

たもん・センター・カフェ新メニュー
みんなの交流と生活サポート試験運営
いよいよNPO法人設立に向けて本格



2/18 コーヒーセミナーのようす



2/18 心得講座のようす

市営住宅跡地(西)(東)・団地センター 今後の活用方針について

- 前回会議より3箇所【市営住宅跡地センター(北)】同時の整備は困難
- 団地センター(北)は民間事業者によるため、神戸市による改修を前提に、すすめます。
- 市営住宅跡地(西)(東)については、今後の活用を検討をすすめます。
- 団地センター周辺のあり方について検討

次回、団地再生協

日時 3月9日(木) 10:00～
会場 多聞台地域福祉センター
議題 ①各ワーキングからの報告

「みんなの生活と交流サポート」サポーター向けに…

新春交流おちゃ会を実施しました。

1月22日(土) 午前18名、午後9名の参加者があり、「たもん・センター・カフェ！」のお茶を飲みながら「何ができるか」「まずは要望の数が多いものからはじめる」「心得講座で言葉づかいなどの話をして欲しい」など、なにかから取り組みをはじめるとよいか、取り組みにあたって気になる点について話し合いました。



心得講座を2日間にわたり実施しました。

両日ともたくさんのご参加ありがとうございました。

2月18日(土)は、すでに地域で相互生活支援の取り組みをスタートさせている井吹台の方をお招きして、どのように取り組みをスタートさせたのか、どうやって運営しているのかなど、苦労話も交えてうかがいました。

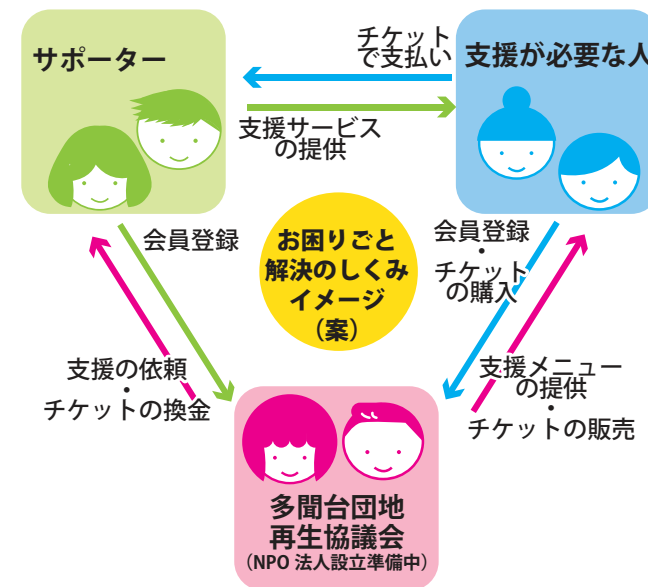
2月25日(土)は、高齢者の生活ニーズについて、神陵台あんしんすこやかセンターの井上さんより介護保険を利用している人の実状や、対応についてうかがいました。その後、会話の泉サポータの横山先生より相手の話の聴き方などを事例をまじえてサポータの心得とマナーについて勉強しました。



「みんなの生活と交流

若い人から高齢者まで、みんなが安心の交流を深め、ボランティアではなく「を進めたいと考えています。

運営主体となるNPO法人が立ちあがが主体となり、すすめていきたいと思いきるかたちをつくりあげていきたいと思



電話でのお問合せ：多間台地域福祉センター

MUJI X UR

団地リノベーションプロジェクト

昨年12/17から
モデルルームを
公開しました

若い世代から
シニアまで

近くのまちからも
遠くのまちからも

たくさんの方が見に来られました！

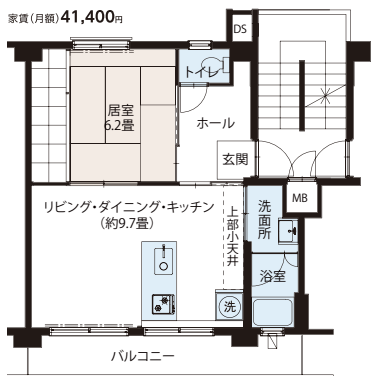
MUJI X UR Plan Number [Re+031]

キッチンを中心としたコンパクトライフ

【間取り一例】1LDK-m

■住戸専有面積 37.15㎡ ■バルコニー面積 6.56㎡

家賃(月額) 41,400円



押し入れを撤去しておしゃれな収納スペースに。



カウンタータイプのおしゃれなキッチンを備えたLDK。

MUJI X UR Plan Number [Re+007]

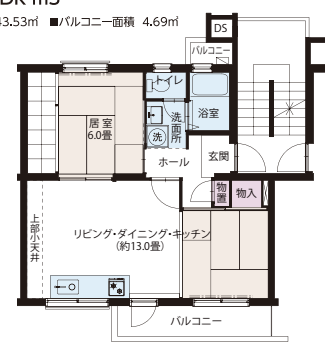
風景とつながるキッチン

【間取り一例】1LDK-m3

■住戸専有面積 43.53㎡ ■バルコニー面積 4.69㎡

家賃(月額)

45,300円



モデルルームの見学には、「今まで多間台に訪れたことがない」という方も多くいらっしゃいました。多間台というまちをいろいろな人に知ってもらう、このプロジェクトは、その一つのきっかけになったのではないのでしょうか。

※写真は家具付モデルルームです。現在、家具付モデルルームはご覧いただけません。
※募集状況によっては、このプロジェクトの一部屋が内覧できない場合があります。

コープこうべ移重

コープこうべ
おかいものマップ

